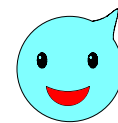


下水道公社だより



しずくちゃん

—下水道 きれいな水を 未来まで—



すいてきくん

2007年冬季号

目次

新年のご挨拶

『市町村技術支援事業（設計等受託業務）』のご案内
平成18年度下水道排水設備工事責任技術者資格認定試験結果
『快適生活 下水道フォーラム2006』を終えて
1月17日は『防災とボランティアの日』

新年のご挨拶



当社は、下水道に関する知識の普及・啓発を図るとともに、福島県が設置する流域下水道の適正な維持管理業務を行うことにより、県又は市町村が実施す

る下水道事業の振興を図ることを目的として、昭和63年4月に設立されました。

主な事業は、流域下水道の維持管理受託事業であり、阿武隈川上流・あだたら流域下水道の県北・県中・二本松処理区、大滝根川流域下水道の田村処理区の維持管理業務を福島県から受託し適正な維持管理に努めているところです。

また、「下水道まつり」、「快適生活 下水道フォーラム」等下水道の接続率（水洗化率）の向上や下水道整備の機運高揚を図るための普及啓発事業、下水道に関する各種調査研究、技術者養成、事業に関する相談業務等の公益事業、さらには、設計・監理等受託業務、下

財団法人 福島県下水道公社

理事長 蛭田 公雄

下水道排水設備工事責任技術者資格認定業務等の市町村支援事業を展開してまいりました。

平成18年度は、既存事業の見直しや今後新たに取り組むべき事業、組織体制等について、当社の中期経営計画を策定するとともに、流域下水道維持管理業務における経費縮減等の合理的運営方法等について検討を行いました。

本年は、これらの事項について具体的な実行計画に着手し、今後とも、一層適切かつ円滑で効率的な運営と健全な経営に努めながら、下水道事業の振興を図るとともに、生活環境の改善と公共用水域の水質保全に貢献していきたいと考えております。



『市町村技術支援事業（設計等受託業務）』のご案内

平成 17 年度末現在の全国の下水道処理人口普及率は平均で 69.3%であるのに対し、福島県は平均で 42.6%と全国平均を大きく下回り、全国では 37 位にランクされる低い普及率です。

福島県の下水道普及が遅れた原因としては、他県に比べ下水道の歴史が比較的浅いこと、広い県土面積を有し集落が散在していること等によるものが原因と考えられています。しかし、我々県民の貴重な財産である自然豊かな県土を守り、快適な生活環境を築くためには、下水道の普及促進が避けて通れない重要な課題となっています。

市町村が下水道施設を整備しようとする場合、担当職員の確保が問題となります。処理場、ポンプ場、管路施設を建設するためには、土木、建築、機械、電気等の一定の専門技術を有する職員の配置が必要となりますが（下水道法第 22 条）、その様な職員の確保はなかなか大変なのが実情のようです。

下水道公社では、執行体制が不十分な自治体を技術的な側面から支援するため、下記の計画段階から工事管理に至る総合的な技術支援事業を実施し、市町村の皆様をサポートいたします。

①**計画設計**：関係機関との協議や他計画との整合を図り、円滑な計画設計を実施します。

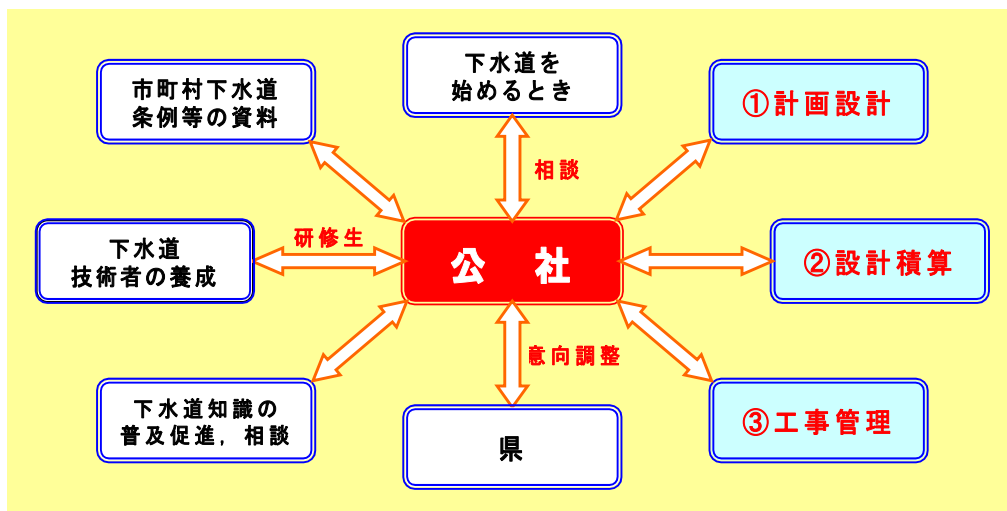
②**設計積算**：常に最新の積算資料や国県等の各種基準に準拠した適切な設計積算を実施します。

③**工事管理**：各種仕様書等に基づき、工事の出来形、品質、工程管理等の他、変更設計も実施します。



この他、下水道公社では市町村技術支援事業の一環として「**下水道事業相談室**」を開設しておりますので是非ご利用ください。

下水道事業の総合的な技術支援の一環として
下水道施設設計等を受託いたします



平成18年度下水道排水設備工事責任技術者資格認定試験結果

本年度の「下水道排水設備工事責任技術者資格認定試験」は、11月18日(土)に『ビッグパレットふくしま』において予定通り実施いたしました。

試験結果については12月15日(金)、合格結果を受験者へ送付するとともに、当会社HPへ合格者受験番号の掲載を行いました。

試験結果は以下の通りです。

受験者数：356名 (461)

合格者数：195名 (180)

合格率：54.8% (39.0) ※()内はH17年度結果

合格された方には合格証と一緒に、「責任技術者登録申請書(新規)」を送付しております。責任技術者登録を希望される方は、期限(平成19年1月31日)までに手続きをお願いいたします。



平成18年度下水道排水設備工事責任技術者認定試験結果

受験者数	合格者数	合格率
356	195	54.8%

試験実施日：平成18年11月18日

合 格 者 受 験 番 号									
1002	1003	1011	1013	1015	1017	1021	1025	1030	1033
1034	1035	1036	1037	1040	1042	1044	1046	1049	1052
1053	1056	1058	1061	1065	1066	1068	1070	1071	1073
1074	1076	1078	1079	1084	1086	1088	1089	1090	1092
1093	1094	1095	1096	1100	1101	1105	1107	1108	1113
1115	1118	1121	1122	1124	1125	1126	1127	1129	1131
1132	1133	1134	1135	1136	1137	1141	1142	1143	1144
1145	1147	1148	1149	1150	1151	1152	1156	1157	1158
1162	1164	1165	1166	1167	1168	1173	1174	1178	1181
1183	1185	1189	1191	1192	1197	1202	1203	1205	1207
1219	1221	1223	1224	1234	1235	1236	1239	1240	1242
1243	1244	1245	1246	1247	1248	1251	1256	1257	1259
1260	1265	1267	1268	1270	1271	1272	1273	1274	1277
1279	1284	1285	1287	1289	1292	1294	1295	1297	1298
1300	1302	1305	1306	1307	1310	1312	1313	1317	1319
1320	1321	1322	1323	1324	1325	1330	1331	1332	1333
1335	1336	1339	1340	1341	1344	1345	1346	1347	1350
1351	1352	1354	1355	1356	1357	1358	1360	1361	1362
1363	1364	1365	1368	1369	1370	1373	1375	1376	1377
1378	1379	1381	1382	1385					

『快適生活 下水道フォーラム 2006』を終えて

去る10月29日(日)に福島県・福島県下水道公社の主催、矢吹町の共催により、矢吹町文化センターにおいて「水環境と下水道」～きれいな水を次世代へ～をテーマに『快適生活 下水道フォーラム 2006』を開催いたしました。



挨拶の後、走れコウタロー、岬めぐりのヒット曲で知られ、現在は白鷗大学教授として教鞭

をとられている山本コウタローさんによる「水を飲む、水を使う、そしてその水は何処へ」と題しての記念講演では、水環境問題と下水道の係わりについてユーモアを交えてわかりやすく語り、終盤は“岬めぐり”をはじめとする歌で会場内を沸かせました。

第二部では学区内を流れる阿武隈川の水質調査を行っている、白河第三小学校仲良し隊の皆さんと地元矢吹町で環境活動を実践している「こうすっぺ西側イメージアップ作戦」の皆さんによる活動体験発表を行っていただきました。

そして、フォーラムの総括として福島高専建設環境工学科教授の橋本孝一氏より、身近な生活の中での水循環と下水道の役割・重要性についてお話いただきました。

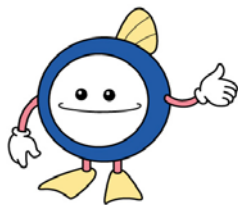
最後となりましたが、本フォーラム開催にあたり、ご支援・ご協力をいただきました関係各位に厚く御礼申し上げます。



1月17日は『防災とボランティアの日』

1995(平成7)年12月15日の閣議により「防災とボランティアの日」(1月17日)、「防災とボランティア週間」(1月15日～1月21日)が制定されました。

これは、同年1月17日午前5時46分に発生した淡路島北端を震源とする兵庫県南部地震(阪神・淡路大震災)が発生した際に各種のボランティアが活躍し、防災ボランティアの重要性やそのための普及啓発活動の必要性が指摘されたことから、災害対策基本法の改正とともに創設されたものです。



また、この災害ではそれまでに主としてボランティアに携わってきた人々とは異なる、多くの市民が災害ボランティアとして参加したことから、この年は「ボランティア元年」と呼ばれています。

財団法人 福島県下水道公社

〒960-8103 福島市舟場町2番1号 福島県庁舟場町分館3F

TEL 024-524-3510(代)

FAX 024-524-3513

Homepage:<http://www.fspc.or.jp>

E-mail:kikakukanri@fspc.or.jp

※本誌の発行については、業務部企画管理課までお問い合わせください。