

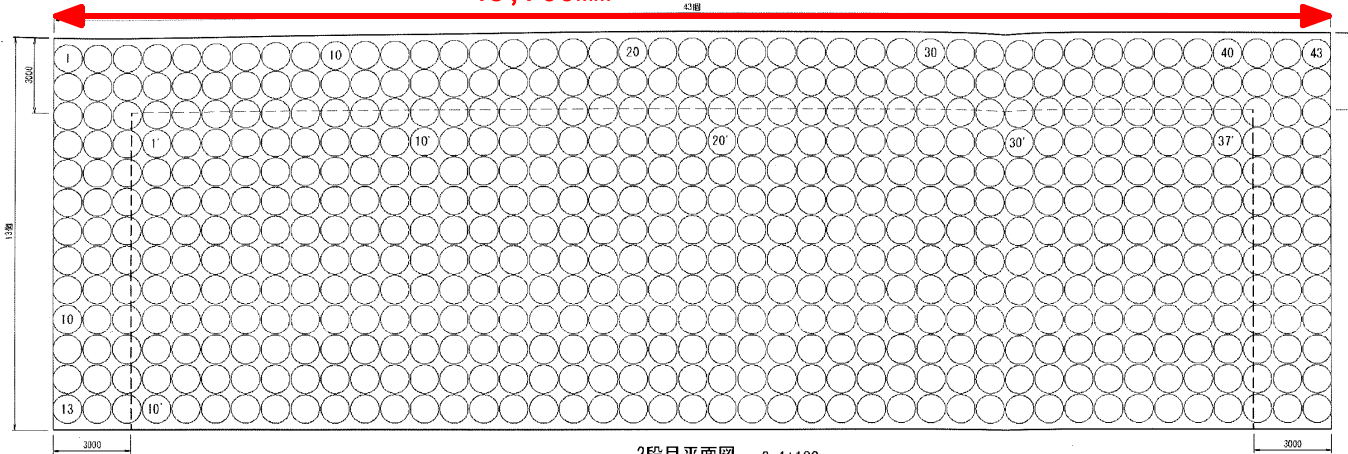
パレットの購入における仕様書

サイズ	幅(mm) × 長さ(mm) × 高さ(mm) = 1,100 × 1,100 × 140 ~ 1,200 × 1,200 × 150
色	特に指定しない。
材質	特に指定しないが屋外で使用するため耐候性があるもの。
重量	フォークリフトで運搬可能な重量であること。
荷重	動荷重:1,500kg以上、静荷重:5,000kg以上
使用面・差し口	特に指定しない。
使用する保管施設の広さ	縦 × 横 = 15,000mm × 48,700mm (別紙図面参照)
数量	上記、「使用する保管施設の広さ」以内に敷き詰められる 最大数量 1
使用方法	大型土嚢袋(1~1.5t)を三段積で保管し、下段のみにパレットを使用する。(別紙図面参照)
納入住所	郡山市日和田町高倉字追越89番地
納入期限	平成26年2月28日

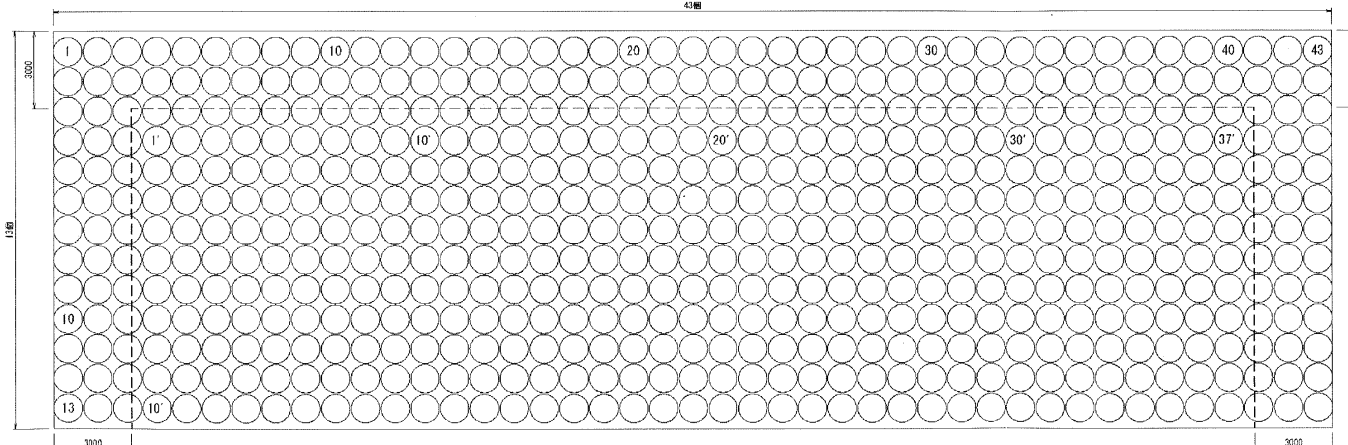
1 メーカー等によりパレット1枚の大きさが異なるため、選定したパレットで「使用する保管施設の広さ」以内に敷き詰められる最大数量を算出してください。

保管施設内部配置図

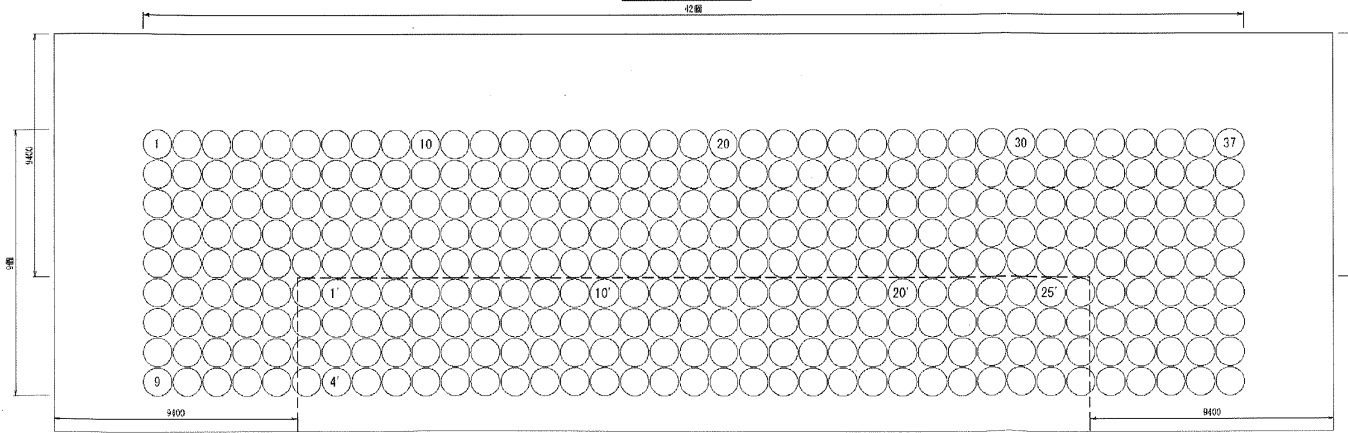
48,700mm 1段目平面図 S=1:100



2段目平面図 S=1:100



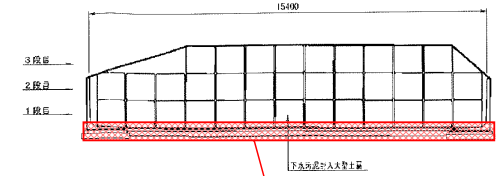
3段目平面図 S=1:100



○: 1100の大型土嚢袋を表しています。

15,000mm

標準断面図 S=1:100



下段のみに敷き詰める

数量計算

大型土のう	下段のみを土嚢袋で敷き詰める	$9 \times 42 \times 13 \times 43 = 250,446$	≒ 250,446 個
	ダストのみを土嚢袋で敷き詰める	$10 \times 37 \times 10 \times 37 = 136,900$	≒ 136,900 個
	合計		≒ 387,346 個

[---] 内は、ダスト配置可能エリアを示す。